



112學年度全國學生舞蹈比賽

澎湖縣初賽 領隊會議

主辦單位：澎湖縣政府
承辦單位：文光國中

112.11.02

報到



報到時間：上午賽程08:20-08:40、下午賽程13:10-13:30

檢錄



報到時間：上午賽程8:45分開始、下午賽程13:20開始

暖身區



表演手持道具、小型道具請在進入暖身區時一併帶入

暖身區入口

暖身區入口：
寬85cm, 高195cm



暖身區



暖身區



大型道具暫放區往暖身區入口(木工教室)：
寬150 cm, 高190 cm

比賽中不開放

木工教室：參賽單位可於進入暖身區時拿取大型道具

暖身區出口



暖身區出口：寬170 cm, 高190 cm

出賽準備區

出賽準備區
請脫鞋

為維護參賽人員
之安全，
不宜於舞臺旁進
行排練

出賽準備區入口：寬180 cm, 高200 cm

團體組

- *依照參賽名冊人員整隊
- *攜帶報名表
- *搬運道具及布景人員、攝影證人員隨隊檢錄。

暖身區

- *進入暖身區
- *拿取木工教室道具
- *僅提供暖身，不宜播放音樂進行排練。

出賽準備區

- *請脫鞋(大會準備黑色塑膠袋)。
- *左舞台，請依工作人員指示。
- *為維護參賽人員之安全，不宜於舞臺旁進行排練。

出賽準備區



第2隊

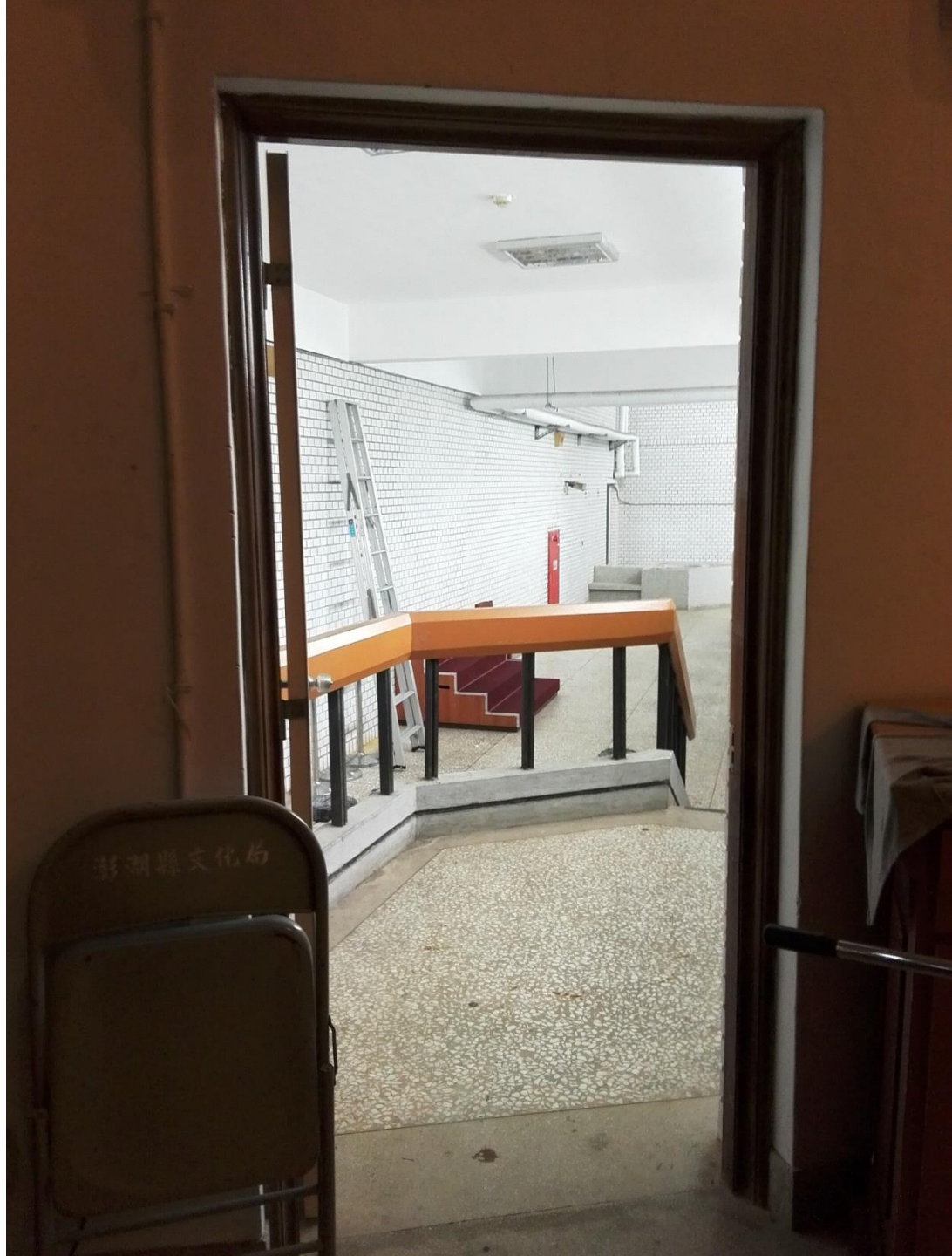
第1隊

出賽準備區

- *非即將上場比賽人員請勿進入及逗留於左舞台出賽準備區。
- *識別證作為人員管制依據，身上請黏貼該賽次識別證。
- *表演完畢參賽選手及該場次工作人員請一律離場。

完賽出口—右舞台

賽完出口：寬85
cm, 高195 cm



完賽出口—右舞台
小心台階



大型道具暫放



手持道具請隨身帶離

大型道具暫放



請靠牆放齊，大會不負保管責任

大型道具暫放



自行沿牆壁擺放整齊，大會不負保管責任

大型道具開放 《只進不出》



大型道具暫放區
(木工教室)

大型道具暫放區

開放時間：上午賽程08:00-08:20、下午賽程12:50-13:10

大型道具開放 《只進不出》



大型道具暫放區
(木工教室)

開放時間：上午賽程08:00-08:20、下午賽程12:50-13:10

大型道具撤離 《只出不進》



大型道具暫放區
(木工教室)

大型道具暫放區

撤離時間：上午賽程12:00-12:20、下午賽程個人賽完-17:50前

音控室

*由大廳樓梯步行
上樓

*聽從現場工作人
員核對場次

*播放完畢後自行
取回音樂CD

*大會不提供音控
區聯繫服務



音控室

*由大廳樓梯步行上樓

*聽從現場工作人員核對場次

*播放完畢後自行取回音樂CD

*大會不提供音控區聯繫服務



觀眾進出口



西側進出口

正門僅開放參賽人員進出

供參賽隊伍休息化妝預備



拍照背板TRUSS

帳篷區

正門僅開放參賽人員進出

供參賽隊伍休息化妝預備



供參賽隊伍休息化妝預備

正門僅開放參賽人員進出

供參賽隊伍休息化妝預備



供參賽隊伍休息化妝預備

攝影證人員進出口



持攝影證人員進出口

須隨隊伍檢錄，檢錄完成後得以進入攝影區進行拍照

112學年度全國學生舞蹈比賽澎湖縣初賽座位圖

音 控 室

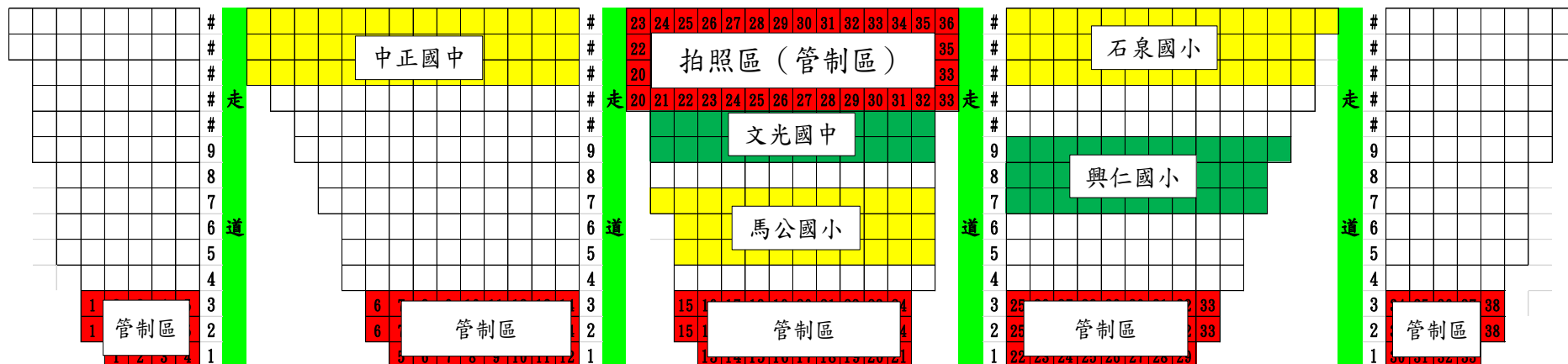
| | | | | | | | |
|----|---|---|---|---|---|---|---|
| 23 | 1 | 2 | 3 | 4 | 5 | 6 | 7 |
| 22 | 1 | 2 | 3 | 4 | 5 | 6 | 7 |
| 21 | 1 | 2 | 3 | 4 | 5 | 6 | 7 |
| 20 | 1 | 2 | 3 | 4 | 5 | 6 | 7 |
| 19 | 1 | 2 | 3 | 4 | 5 | 6 | 7 |
| 18 | 1 | 2 | 3 | 4 | 5 | 6 | 7 |
| 17 | 1 | 2 | 3 | 4 | 5 | 6 | 7 |
| 16 | 1 | 2 | 3 | 4 | 5 | 6 | 7 |
| 15 | 1 | 2 | 3 | 4 | 5 | 6 | 7 |

| | | | | | | | |
|---|---|----|----|----|----|----|----|
| 8 | 9 | 10 | 11 | 12 | 13 | 14 | 23 |
| 8 | 9 | 10 | 11 | 12 | 13 | 14 | 22 |
| 8 | 9 | 10 | 11 | 12 | 13 | 14 | 21 |
| 8 | 9 | 10 | 11 | 12 | 13 | 14 | 20 |
| 8 | 9 | 10 | 11 | 12 | 13 | 14 | 19 |
| 8 | 9 | 10 | 11 | 12 | 13 | 14 | 18 |
| 8 | 9 | 10 | 11 | 12 | 13 | 14 | 17 |
| 8 | 9 | 10 | 11 | 12 | 13 | 14 | 16 |
| 8 | 9 | 10 | 11 | 12 | 13 | 14 | 15 |

| | | | | | | |
|----|----|----|----|----|----|----|
| 15 | 16 | 17 | 18 | 19 | 20 | 21 |
| 15 | 16 | 17 | 18 | 19 | 20 | 21 |
| 15 | 16 | 17 | 18 | 19 | 20 | 21 |
| 15 | 16 | 17 | 18 | 19 | 20 | 21 |
| 15 | 16 | 17 | 18 | 19 | 20 | 21 |
| 15 | 16 | 17 | 18 | 19 | 20 | 21 |
| 15 | 16 | 17 | 18 | 19 | 20 | 21 |
| 15 | 16 | 17 | 18 | 19 | 20 | 21 |
| 15 | 16 | 17 | 18 | 19 | 20 | 21 |

| | | | | | | | |
|----|----|----|----|----|----|----|----|
| 23 | 22 | 23 | 24 | 25 | 26 | 27 | 28 |
| 22 | 22 | 23 | 24 | 25 | 26 | 27 | 28 |
| 21 | 22 | 23 | 24 | 25 | 26 | 27 | 28 |
| 20 | 22 | 23 | 24 | 25 | 26 | 27 | 28 |
| 19 | 22 | 23 | 24 | 25 | 26 | 27 | 28 |
| 18 | 22 | 23 | 24 | 25 | 26 | 27 | 28 |
| 17 | 22 | 23 | 24 | 25 | 26 | 27 | 28 |
| 16 | 22 | 23 | 24 | 25 | 26 | 27 | 28 |
| 15 | 22 | 23 | 24 | 25 | 26 | 27 | 28 |

| | | | | | | | |
|----|----|----|----|----|----|----|----|
| 29 | 30 | 31 | 32 | 33 | 34 | 35 | 23 |
| 29 | 30 | 31 | 32 | 33 | 34 | 35 | 22 |
| 29 | 30 | 31 | 32 | 33 | 34 | 35 | 21 |
| 29 | 30 | 31 | 32 | 33 | 34 | 35 | 20 |
| 29 | 30 | 31 | 32 | 33 | 34 | 35 | 19 |
| 29 | 30 | 31 | 32 | 33 | 34 | 35 | 18 |
| 29 | 30 | 31 | 32 | 33 | 34 | 35 | 17 |
| 29 | 30 | 31 | 32 | 33 | 34 | 35 | 16 |
| 29 | 30 | 31 | 32 | 33 | 34 | 35 | 15 |



行政組

評審區

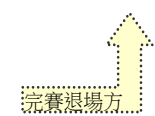
典禮組、計時區

計時紅旗

左舞台
(出賽準備區)

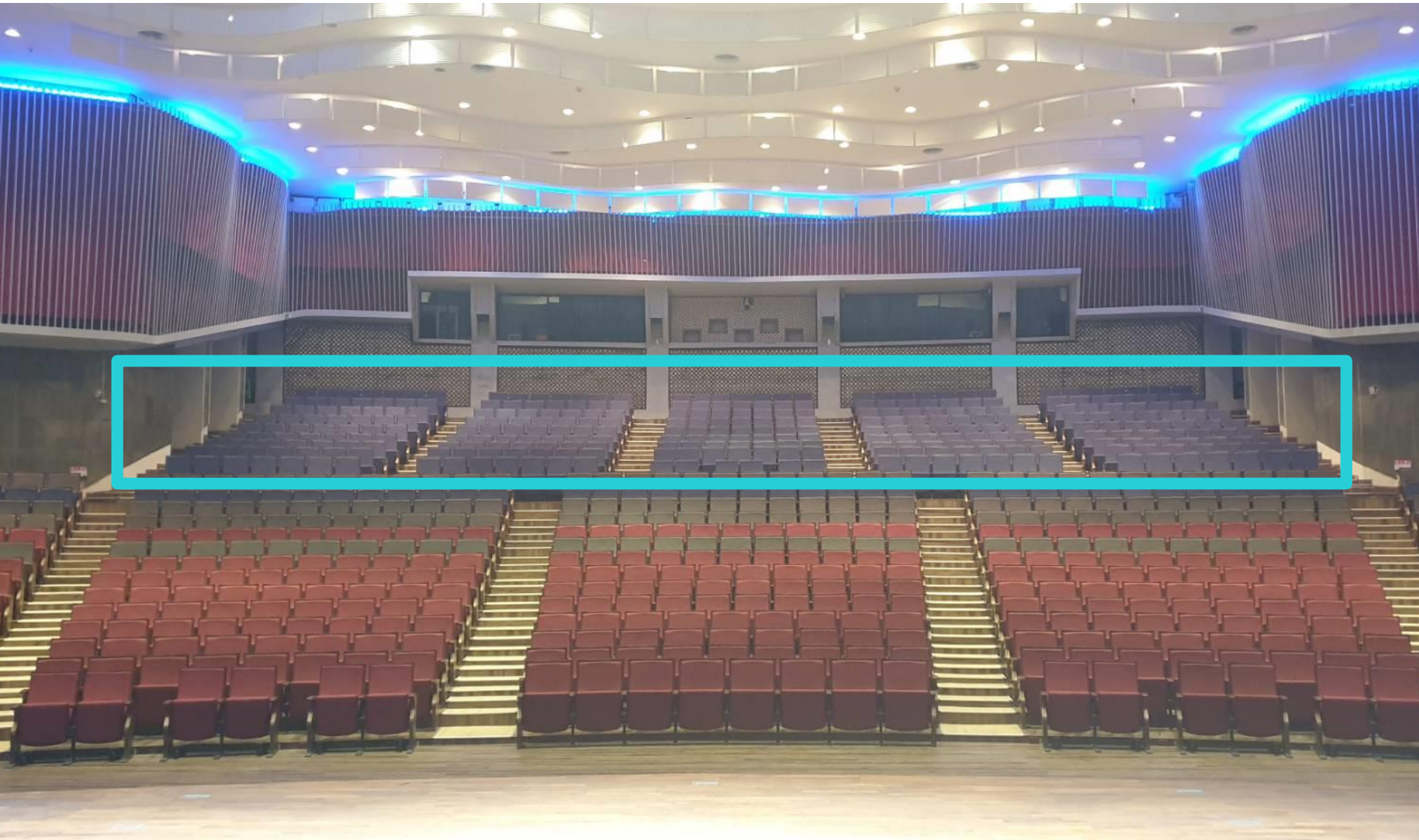
★
舞 台

右舞台
(賽畢出口)



賽畢大型道具暫放區

開放觀眾席座位



比賽場地及尺寸

(請參考演藝廳網站
空間導覽 > 設施介紹)

舞台形式：鏡框式舞台

舞台鏡框：寬 16.9 公尺 高 8 公尺

舞台面：背幕→舞台前緣 16.9 公尺
背幕→幕線 11 公尺

兩側翼幕寬 14.6 公尺

沿幕常設高 6.6 公尺

舞台高 0.88 公尺

觀眾席第一排中央 → 舞台邊緣 7
公尺

<https://hall.phhcc.gov.tw/home.jsp?id=14>



出入口場地尺寸

檢錄處入口：寬160cm

暖身區入口：寬85cm, 高195cm

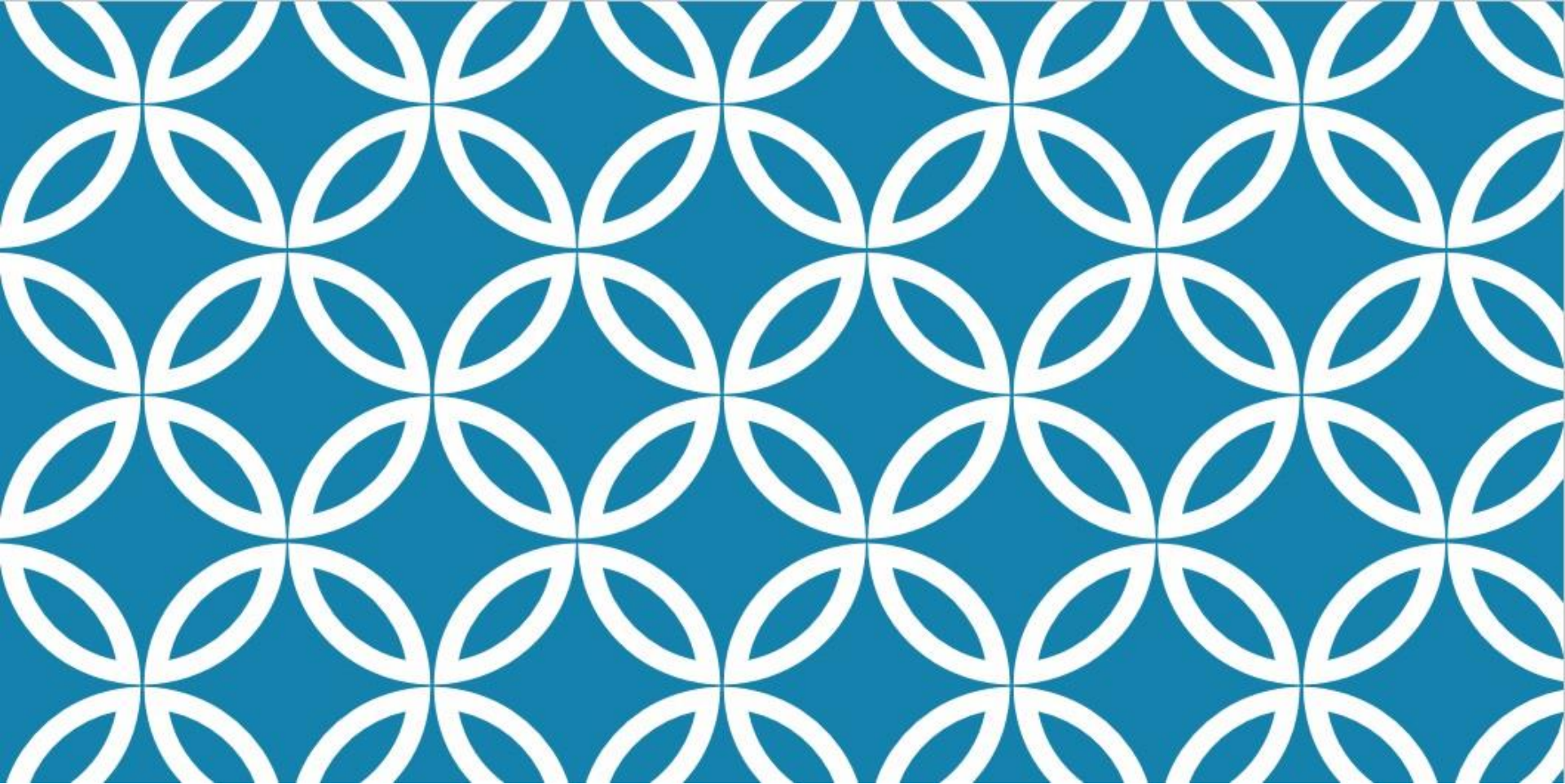
暖身區出口：寬170 cm, 高190 cm

出賽準備區入口：寬180 cm, 高200 cm

賽完出口：寬85 cm, 高195 cm

大型道具暫放區入口(木工教室)：寬160 cm, 高210 cm

大型道具暫放區往暖身區入口(木工教室)：寬150 cm, 高190 cm



簡報結束 謝謝指導